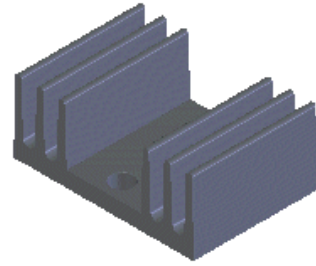


## Produktinformation Type: PR19/20/SE

Gruppe: Spezial- und Fingerkühlkörper

Spezialkühlkörper

Für Halbleitergehäuse:	TO220
Anzahl Halbleiter:	1
Halbleitermontage:	schrauben
Kühlkörpermontage:	schrauben
Oberfläche:	schwarz eloxiert
Wärmewiderstand:	13.5 K/W
Material:	Aluminium



Spezialkühlkörper aus Aluminium-Profil, insbesondere für Halbleiter-Gehäuse TO220.

Einbaufertige Standardausführungen:

PR 19/20/SE = mit 3,5 mm Durchgangsloch für stehende und liegende Montage

PR 19/35/SE = mit M3-Gewinde für liegende Montage

PR 19/50/SE = mit M3-Gewinde für liegende Montage

Standardlängen (unbearbeitet) für Grundprofil PR 20 = 20, 37,5 und 50 mm.

Auch als Meterware lieferbar.

Sonderlängen und Bearbeitung nach Kundenwunsch.

